

LkS-4 / A / ++
69.5 Sonstige Maßnahmen zur Verbesserung der Durchgängigkeit (z.B. Sohlgleite umbauen/optimieren)

LkS-2 / A / +
72.2 Naturnahen Gewässerlauf anlegen (Neuanlage oder Reaktivierung)

LkS-3 / U / +++
69.4 Fischaufstiegs- und/oder -abstiegsanlage (technisch oder naturnah) an einem Wehr/Absturz/Durchlassbauwerk umbauen/optimieren

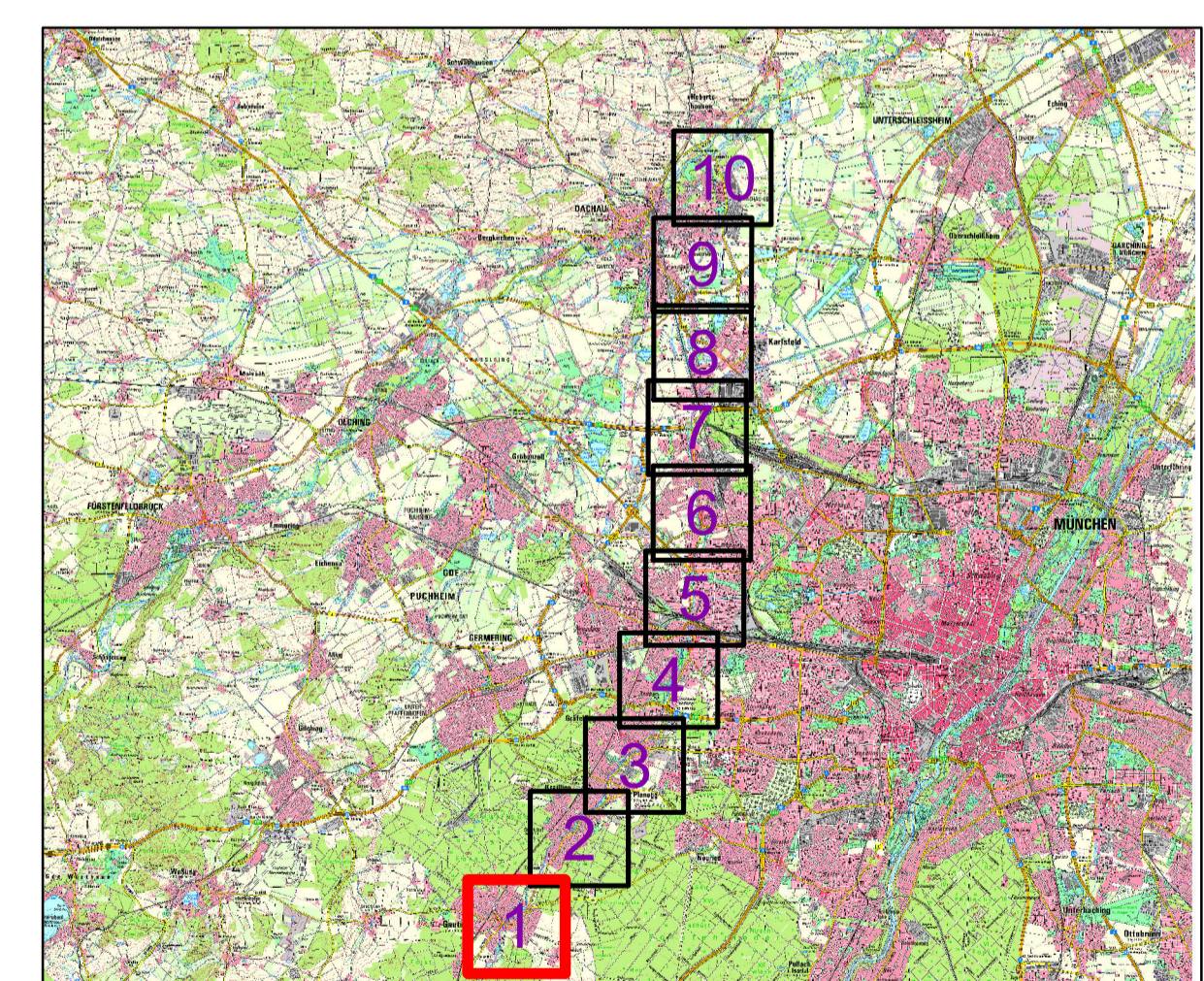
LkS-1 / U / ++
69.4 Fischaufstiegs- und/oder -abstiegsanlage (technisch oder naturnah) an einem Wehr/Absturz/Durchlassbauwerk umbauen/optimieren

LkS-0 / U / abgeschlossen
69.2 Wehr/ Absturz/ Durchlassbauwerk ersetzen durch ein passierbares BW (z. B. Sohlgleite)

- Maßnahmen/Priorität**
- +++ hoch - sehr wichtige Maßnahme zur Erreichung des guten Zustandes
 - ++ mittel - wichtige Maßnahme zur Erreichung des guten Zustandes
 - + gering - Maßnahme zur Erreichung des guten Zustandes
 - Maßnahme bereits abgeschlossen
- LkD + Nr. Maßnahmen im Landkreis Dachau
LkM + Nr. Maßnahmen im Landkreis München
StM + Nr. Maßnahmen in der Stadt München
LkS + Nr. Maßnahmen im Landkreis Starnberg
- A Ausbau
U Unterhalt

- Lineare Maßnahmen**
- 70 Maßnahmen zur Habitatverbesserung durch Initiieren/Zulassen einer eigendynamischen Gewässerentwicklung
 - 70.1 Flächenerwerb zur eigendynamischen Entwicklung
 - Gewässerprofil (z.B. Störsteine und Totholz einbringen, Kieslaichplätze schaffen)
 - 72 Maßnahmen zur Habitatverbesserung im Gewässer durch Laufveränderung, Ufer- oder Sohlgestaltung
 - 72.1 Gewässerprofil naturnah umgestalten
 - 74 Maßnahmen zur Auenentwicklung und zur Verbesserung von Habitaten
 - 74.3 Auegewässer/Ersatzfließgewässer neu anlegen

- Punktueller Maßnahmen**
- 69 Maßnahmen zur Herstellung/Verbesserung der linearen Durchgängigkeit an Staustufen/Flusssperren, Abstürzen, Durchlässen und sonstigen wasserbaulichen Anlagen gemäß DIN 4048 bzw. 19700 Teil 13
 - 69.1 Wehr/Absturz/Durchlassbauwerk rükbauen
 - 69.2 Wehr/Absturz/Durchlassbauwerk ersetzen durch ein passierbares BW (z.B. Sohlgleite)
 - 69.3 Passierbares BW (Umgebungsgewässer/Fischauf und/oder -abstiegsanlage) an einem Wehr/Absturz/Durchlassbauwerk anlegen
 - 69.4 Umgebungsgewässer/Fischauf und/oder -abstiegsanlage an einem Wehr/Absturz/Durchlassbauwerk umbauen/optimieren
 - 69.5 Sonstige Maßnahmen zur Verbesserung der Durchgängigkeit (z.B. Sohlrampe umbauen/optimieren)
 - 72.2 Naturnahen Gewässerlauf anlegen (Neuanlage oder Reaktivierung)



Vorhaben: Umsetzungskonzept "Hydromorphologische Maßnahmen" nach EG-WRRL		Anlage: 5
Vorhabensträger: Freistaat Bayern - Vertreten durch das WWA München		Plan-Nr.: 1
Landkreise: Weilheim, München, LHSt München, Dachau		Schutzvermerk/ Dateiname: UK 1_F449 Anlage 5 Maßnahmenpläne
Gemeinde: Starnberg, Gauting, Kreilling, Planegg, Grafelfing, München, Karlsfeld, Dachau		Ausgabe vom
Vorhabenszeichen: Maßstab 1:5.000		Ersatz für
Maßnahmenplan		Ursprung
Wasserwirtschaftsamt München		
Entwurfsverfasser		
25.04.2018	27.04.2018	entw. 26.10.2017
Datum	Datum	gepr. 15.02.2018
Entwurfsverfasser: Michael Mülltisch	Vorhabensträger: WWA München	Mülfisch
		Kirner