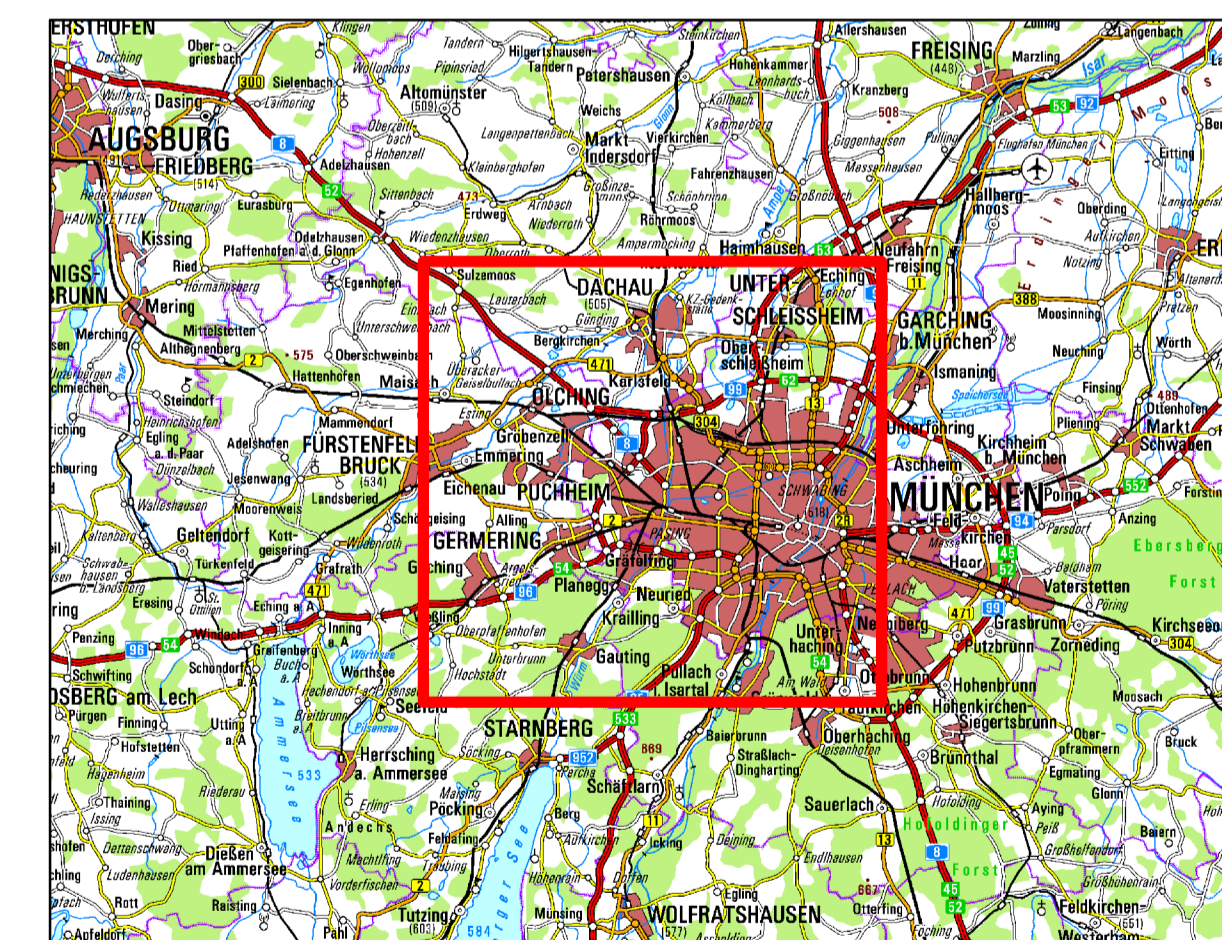


### Legende

- Punktuelle Maßnahmen 1\_F449
- Monitoring Messstelle
- Lineare Maßnahmen 1\_F449
- FWK 1\_F449
- FFH-Gebiet
- Landkreisgrenze
- Gemeindegrenze
- Maßnahmenplan 1-10



Vorhaben: <b>Umsetzungskonzept 1_F449 nach EG-WRRL</b>		Anlage: <b>4</b>
Vorhabensträger: <b>Freistaat Bayern, vertreten durch das Wasserwirtschaftsamt München</b>		Plan-Nr.: <b>1</b>
Landkreis: <b>Starnberg, München, Dachau und LHSt München</b>		Schutzvermerk/ Dateiname: <b>JK1_F449_Anlage 4 Übersichtslageplan</b>
Gemeinde: <b>Gauting, Kreiling, Planegg, Gräfelfing, LHSt München, Karlsfeld, Dachau, Hebertshausen</b>		Ausgabe vom: <b>Ersatz für Ursprung</b>
Vorhabenskenntzeichen:		
Maßstab: <b>1:50.000</b>	<b>Übersichtslegeplan</b>	

Wasserwirtschaftsamt München			
Entwurfsverfasser			
<small>25.04.2018</small>	<small>27.04.2018</small>	<small>03.11.2017</small>	<small>03.11.2017</small>
<small>Datum</small>	<small>Datum</small>	<small>entw.</small>	<small>entw.</small>
<small>Entwurfsverfasser: Michael Mulatsch</small>	<small>Vorhabensträger: WWA München</small>	<small>gez.</small>	<small>Mulatsch</small>
		<small>gepr.</small>	<small>Kimer</small>
		<small>25.04.2018</small>	<small>25.04.2018</small>